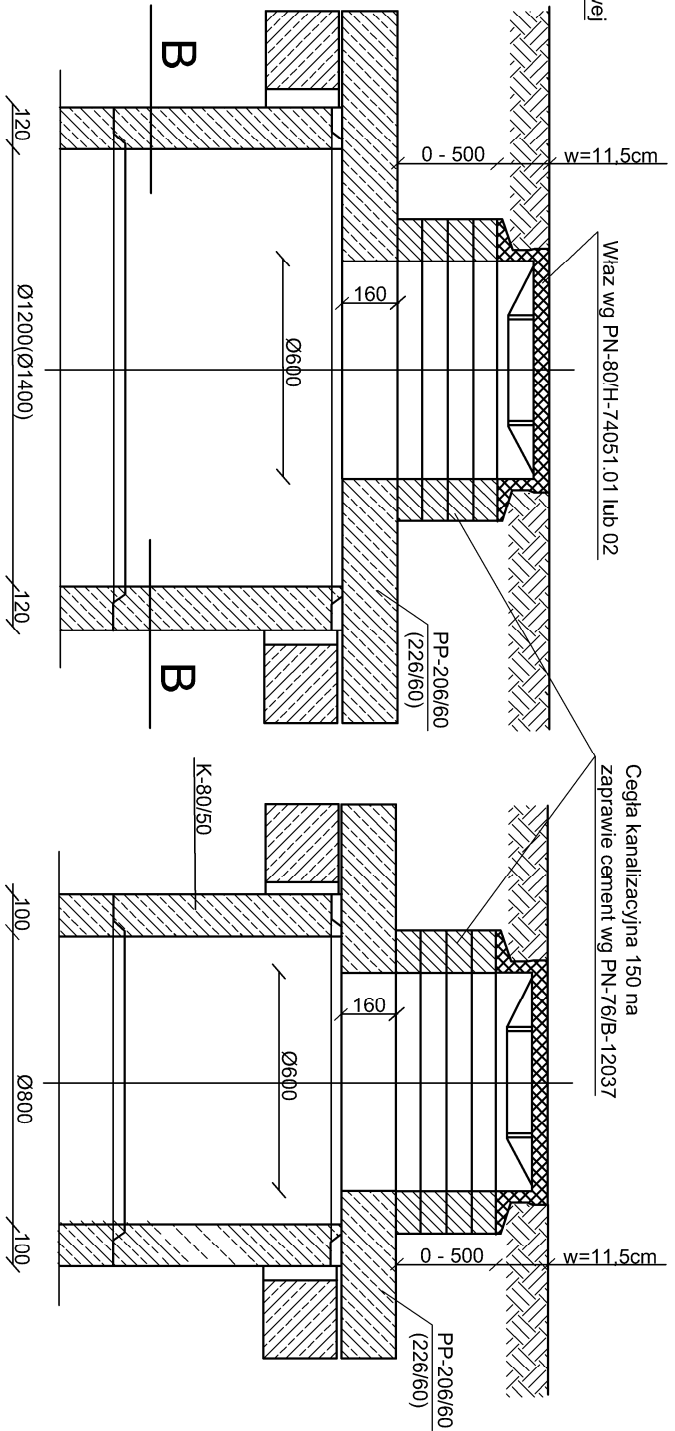
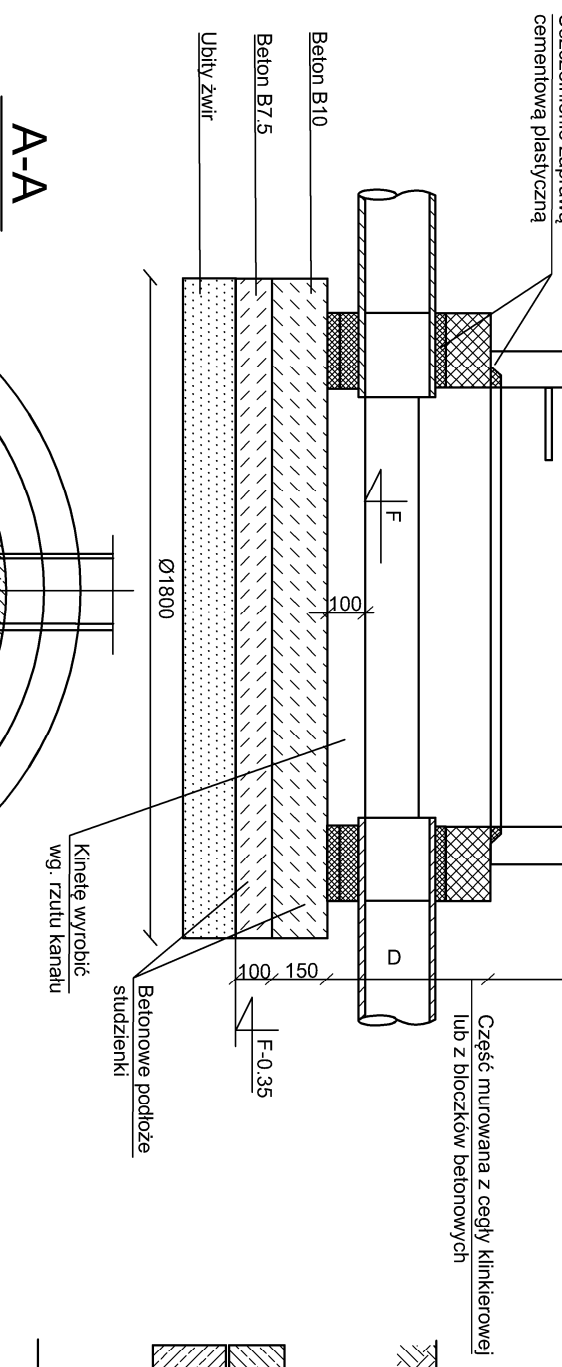
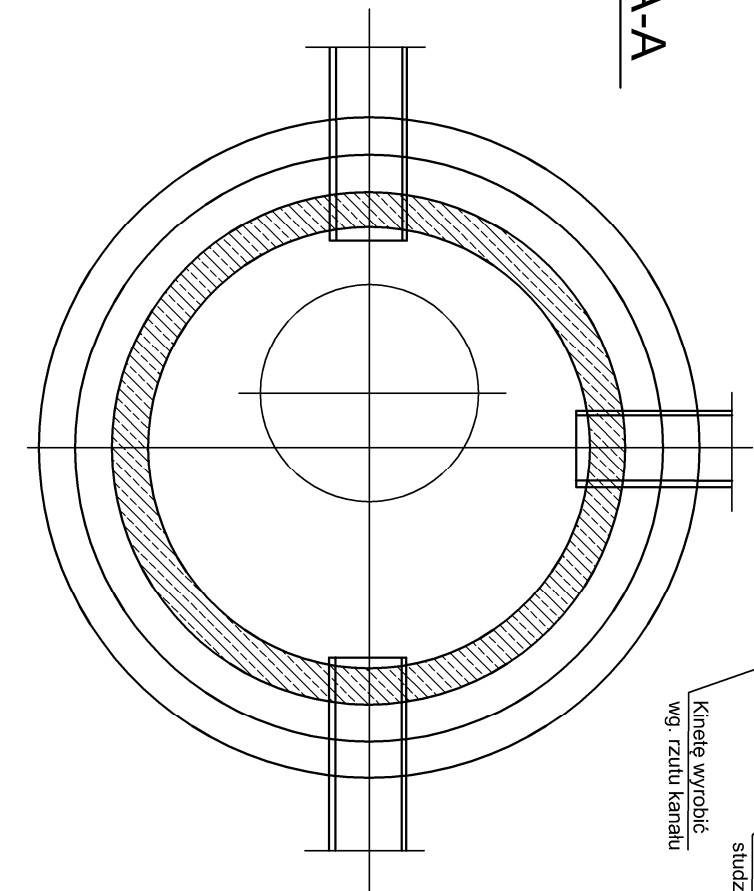


1. D =15 - 50cm (4C - 80)
2. Wymiarowanie podano w milimetrach.
3. Kręgi wysokości 50cm można zastąpić wys. 60cm.
4. Obciążenie normowe podłoża wynosi q=1,2daN/cm wg PN-74/B-03020 p.33.1d.
5. 1-sza warstwa cegły kanalizacyjnej wynosi 8szt. cegieł.
6. Wartości w nawiasach dotyczą studzienek Ø140cm.

## WARIANTY OSADZENIA WŁAZU



Kominy przy wysokości studzienek H>3.0m



Firma : PRO-KOM Zakład Usług Projektowych mgr inż. Krzysztof Sowczuk			
19-400 OLECKO , ul. Sokoła 3/27 , tel. (087) 5202467			
TEMAT: Projekt budowy ulicy Bocznej w Gołdapi od km 0+044.00 do km 0+310.00 na działkach nr 782/1 i 782/2 w obrębie Gołdap 2, Gmina Gołdap			
TREŚĆ RYSUNKU: STUDNIA KANALIZACYJNA			
PROJEKTANT : mgr inż. Tomasz Kowalczyk upr. projektowe Nr WAM/0015/P0008/07		STADIUM: PROJEKT BUDOWLANY	
SKALA: 1:20		BRANŻA: SANITARNA	
Nr rys.: S-7		DATA: wrzesień 2013	